

Els rols cooperatius



Actualment, és força habitual trobar centres que apliquen el treball cooperatiu amb els seus alumnes. Un dels elements clau d'aquesta metodologia de treball és la distribució de rols cooperatius per ajudar als equips ha funcionat de manera autònoma.

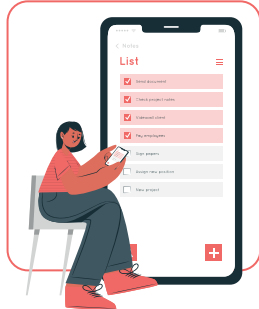
En el recurs que us oferim a continuació us proposem un seguit de rols que podeu aprofitar per aplicar-vos amb els vostres alumnes. Per tal de tenir en compte la diversitat de situacions i nivells en l'aplicació del treball cooperatiu, us n'ofereim dues versions:

- El primer conjunt correspon a un nivell inicial en l'aplicació del treball cooperatiu i consisteix en quatre rols força bàsics per tal de **facilitar la formació i el funcionament de l'equip**.
- El segon conjunt de rols, de caràcter una mica més avançat, estan pensats per **ajudar a consolidar i enfortir el treball dels equips cooperatius**.

Funcionament

Una bona manera de tenir sempre presents les funcions de cada un dels rols és que estiguin sempre a la vista. Per fer-ho us oferim algunes idees:

- Imprimir cada un dels fulls en gran i penjar-los en el taulell de la classe o en algun lloc destacat, a la vista de tothom.
- Retallar cada un d'aquests rols, plastificar-los i repartir-los entre els membres de cada equip.
 - o Enganxar el rol corresponent a cada membre en algun lloc de la seva taula (amb velcro o bluetak, per tal que recordin quin rol desenvolupen i quines són les tasques que tenen assignades.
 - o En cas que els alumnes tinguin algun quadern o carpeta per dur a terme les tasques i activitats, prepara una pestanya o butxaqueta en la qual guardar el rol que estan desenvolupant en cada moment.

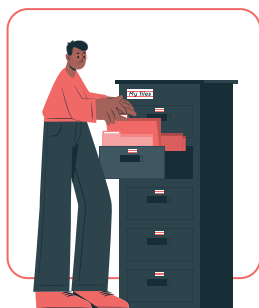


Capità/na

RECORDA A CADA COMPANYY I COMPANYYA QUIN ÉS EL SEU CÀRREC I L'AVISA EN CAS QUE NO HO FACI BE.

MODERA EL TORN DE PARAULA DINS L'EQUIP.

ASSEGURA QUE L'EQUIP NO ES DESPISTI I QUE TOTS ELS COMPANYYS I COMPANYYES FACIN LA SEVA FEINA.



Secretari/a

PREN NOTA DE LES DECISIONS QUE ES PRENEN DINS L'EQUIP.

OMPLE ELS QÜESTIONARIS DE L'EQUIP.

ORGANITZA LA FEINA I LES TASQUES ENTRE COMPANYYS I COMPANYYES.



Portaveu

TRASLLADA AL DOCENT ELS DUBTES DEL GRUP.

RESPON A LES PREGUNTES DEL DOCENT.

AIXECA LA MÀ QUAN EL GRUO NECESSITA AJUDA.



Moderador/a

CONTROLA EL TO DE VEU DELS PARTICIPANTS I QUE TOTHOM PARTICIPI.

VIGILA EL TEMPS I AVISA QUAN QUEDEN POCOS MINUTS PER ENLLESTIR LA TASCA.

S'ENCARREGA QUE, EN ACABAT, TOT QUEDO ENDREÇAT



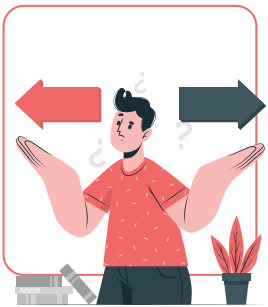
Sintetitzador/a

ÉS EL/LA RESPONSABLE QUE EL GRUP SINTETITZI ORECAPITULI ELS CONTINGUTS TREBALLATS, EN FORMA D'ESQUEMES, MAPES CONCEPTUALS, BASES ORIENTADORES DE L'ACCIÓ.



Verificador/a de la correcció

ÉS EL/LA RESPONSABLE D'ASSEGURAR QUE LES RESPOSTES O PRODUCCIONS DE L'EQUIP SIGUIN CORRECTES. EN QÜESTIONA LA CORRECCIÓ, I DEMANA EL PUNT DE VISTA D'ALGÚ MÉS EXPERT, COM EL PROFESSOR/A O ALTRES COMPANYS I COMPANYYES.



Verificador/a de la comprensió

ÉS EL/LA RESPONSABLE D'ASSEGURAR QUE TOTS/ES ELS MEMBRES DE L'EQUIP HAN COMPRÈS CORRECTAMENT ELS MATERIALS OBJECTE D'ESTUDI, FENT PREGUNTES, FENT REPETIR LES COSES D'UNA ALTRA MANERA.

Incentivador/a del diàleg

ÉS EL/LA RESPONSABLE DE PROCURAR QUE ELS MEMBRES DE L'EQUIP DONIN RESPOSTES I PRENGUIN DECISIONS DE FORMA CONSENSUADA.

